



MANUAL

ENGLISH | NEDERLANDS | DEUTSCH | FRANÇAIS | ESPAÑOL | ITALIANO | PORTUGUÊS
POLSKI | ČESKY | MAGYAR | SLOVENSKÝ | EESTI | SUOMI | LIETUVIŲ | LATVIEŠU

SAFESCAN 1250

COIN COUNTER & SORTER

ÚVOD

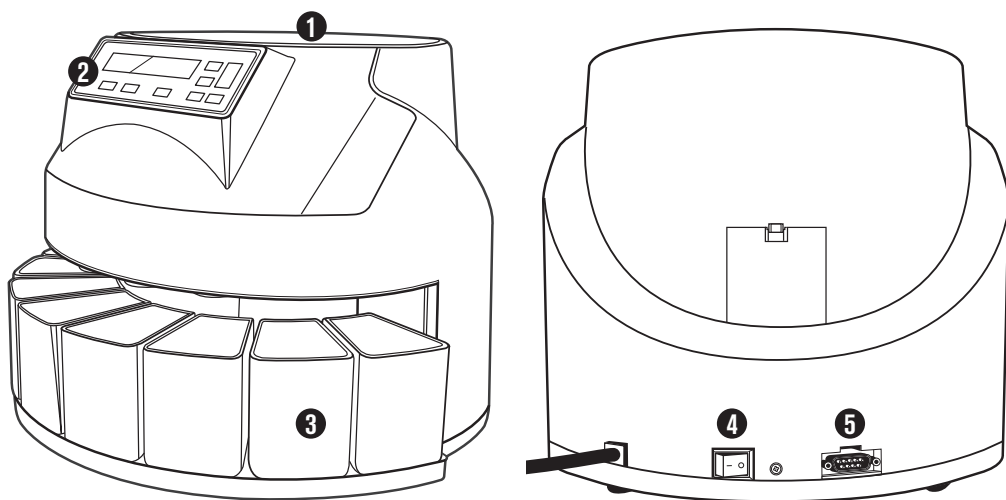
Děkujeme vám za zakoupení počítačky a třídičky mincí Safescan 1250, produktu pyšného se vynikající kvalitou se snadným použitím. Safescan 1250 rychle počítá mince a třídí je do přiřazených přihrádek, což zajišťuje účinnou manipulaci s hotovostí.

OBSAH BALENÍ

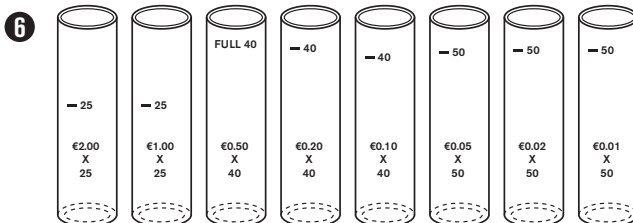
Dodané balení obsahuje následující položky:

- Počítačka mincí Safescan 1250
- 8 přihrádek na mince
- Návod k obsluze (vícejazyčný)
- 8 trubiček na mince (součástí pouze u modelu EURO)

1. VÝROBEK

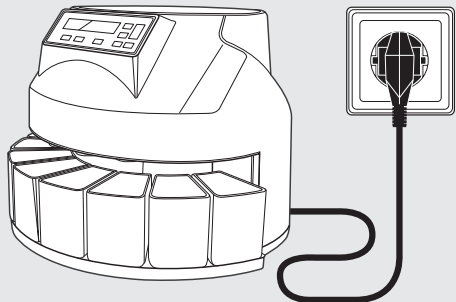


1. Zásobník
2. Displej / funkční tlačítka
3. Přihrádky na mince
4. Vypínač napájení
5. Port tiskárny
6. Trubičky na mince (pouze u modelu EURO)

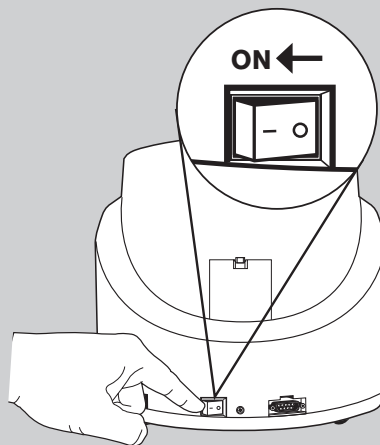


2. INSTALACE VAŠEHO ZAŘÍZENÍ SAFESCAN 1250

1. Napájecí kabel počítačky mincí zapojte do elektrické zásuvky (AC 220~240V).



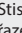
2. Přepněte vypínač napájení na zadní straně do pozice ON k zapnutí počítačky.



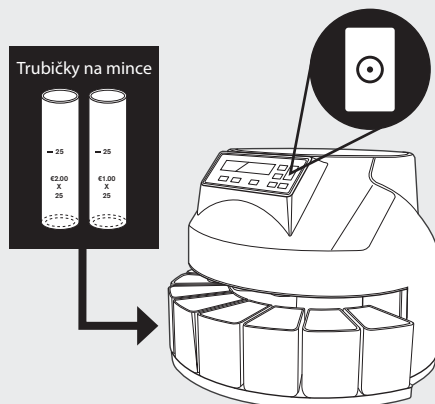
3. POČÍTÁNÍ MINCÍ

1. Vložte do zásobníku mince. Mince není nutné předem nijak třídit.



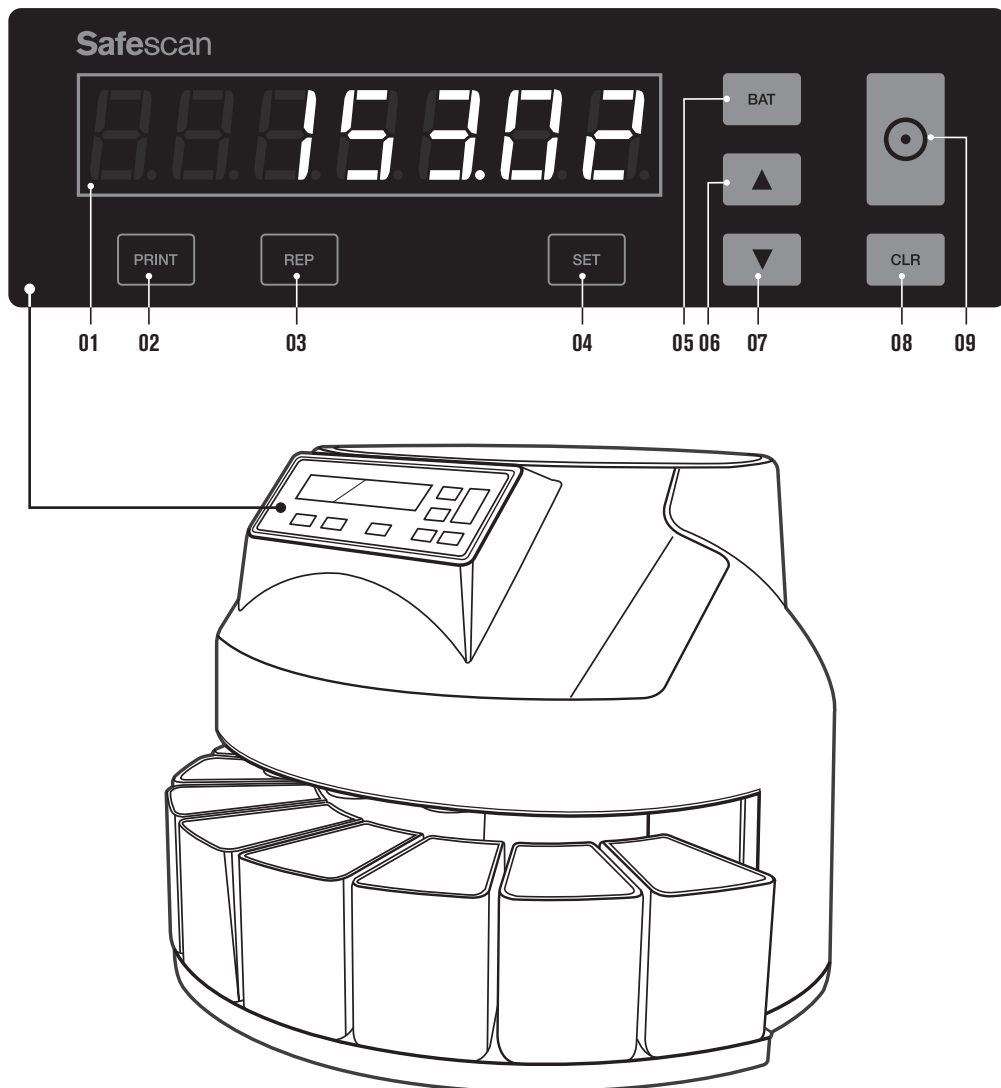
2. Stiskněte tlačítko  k zahájení počítání. mince jsou řazeny dle velikosti, každá nominální hodnota je umístěna ve své vlastní přihrádce (zleva doprava: od největšího po nejmenší průměr mince)

U euromincí, trubičky na mince lze použít místo přihrádek na mince.



4. DISPLEJ A OVLÁDACÍ TLAČÍTKA

- 01. Displej
- 02. Tisk výsledku počítání na volitelné tiskárně
- 03. Zobrazení výsledku počítání na displeji
- 04. Zvolení nominální hodnoty pro nastavení dávky
- 05. Nastavení množství dávky na 20 či 50 minci
- 06. Nastavení množství dávky na 1 minci - NAHORU
- 07. Nastavení množství dávky na 1 minci - DOLŮ
- 08. Vymazat početní výsledky
- 09. Spuštění počítání




5. POČÍTÁNÍ DOKONČENO: ZOBRAZENÍ SOUČTŮ NA DANOU NOMINÁLNÍ HODNOTU



- Po dokončení počítání se celková hodnota spočítaných mincí zobrazí na displeji. K zobrazení hodnot na dané nominální hodnoty, stiskněte tlačítko .




- Zobrazí se počet mincí, počínaje nominální hodnotou s nejvyšším průměrem mince. Použijte tlačítek  a  ke zvolení jiných nominálních hodnot.

6. FUNKCE DÁVKY

Funkce dávky umožňuje vytvořit stejné dávky mincí.

Počítanka se zastaví, jakmile bude dosaženo zvolené množství dávky. K dispozici jsou 2 možnosti:




- Výchozí množství dávky.** Safescan 1250 je standardně dodáván s výchozími hodnotami na jednotlivé nominální hodnoty. Stiskněte  k přepnutí mezi nastaveními dávek jednotlivých nominálních hodnot, počínaje mincí s největším průměrem.

Safescan

0.000040


SET

2. **Změna množství dávky.** Stiskněte tlačítko , dokud nebude dosažena požadovaná nominální hodnota mince.

Safescan

0.000050

BAT

3. Stiskněte tlačítko  ke zvolení hodnoty dávky ve krocích 20 (od 1 do 200 mincí) a 50 (od 200 do 999 mincí).

Safescan

0.000059



4. Ke zvolení jiné hodnoty dávky, použijte tlačítka  a  k nastavení hodnot dávky v krocích 1.

7. ÚDRŽBA

Pro kontinuální efektivní provoz je nutné pravidelně čistit vnitřní mechanismus a senzory vaší počítačky mincí. Zášpinění vnitřních senzorů zařízení povede k nesprávnému počítání a/nebo poškození zařízení. Pro podrobné pokyny pro údržbu, prosíme, navštivte webovou stránku Safescan: www.safescan.com.

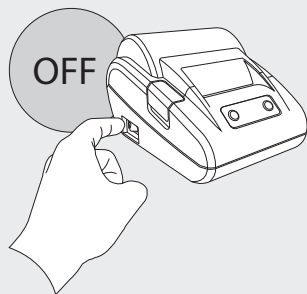
DŮLEŽITÉ: Ujistěte se, že do počítačky nejsou vkládány žádné mince cizí měny a že do zařízení nejsou vkládány žádné nežádoucí objekty jako kancelářské sponky, svorky atd., jelikož by to vedlo k nesprávnému fungování zařízení.

8. POUŽITÍ S VOLITELNOU TISKÁRNOU SAFESCAN TP-230

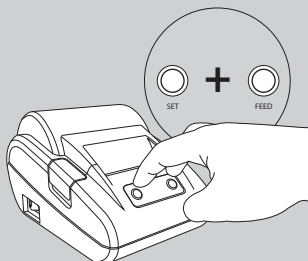
Počítačku Safescan 1250 lze připojit k volitelné termální tiskárně Safescan TP-230, která vám poskytne podrobný rozpis výsledků počítání. Předtím, než budete moci používat tiskárnu, nastavení přenosové rychlosti tiskárny musí být přizpůsobeno z 9600 (výchozí nastavení tiskárny) na 1200. Postupujte, prosíme, podle následujících kroků.

1. VSTUP DO REŽIMU ZADÁVÁNÍ PARAMETRŮ

A. Vypněte napájení

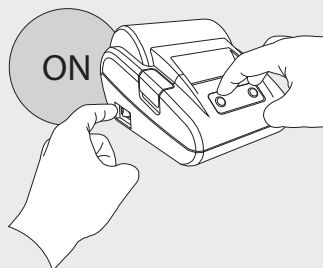


B. Stiskněte tlačítka SET a FEED současně

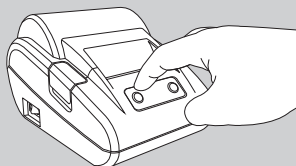


Rozbliká se červená chybová LED kontrolka.

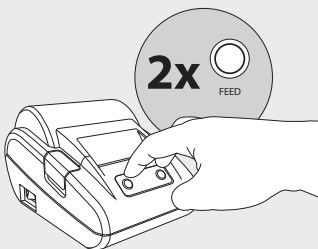
C. Zapněte napájení. Tlačítka SET a FEED je nutné stále držet



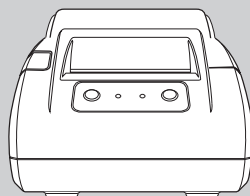
D. Uvolněte tlačítko FEED, přičemž stále držíte tlačítko SET



E. Stiskněte tlačítko FEED dvakrát, zatímco držíte tlačítko SET



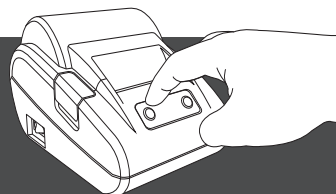
F. Uvolněte tlačítko SET

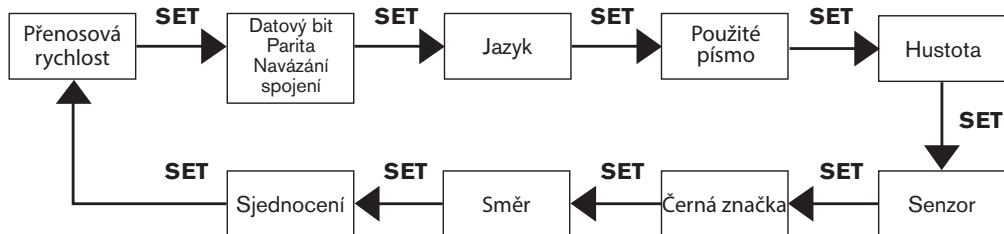


Tiskárna je nyní v **režimu zadávání parametrů** a vytiskne první parametr nastavení menu (přenosová rychlost).

2. ZVOLTE PARAMETR, KTERÝ SI PŘEJETE ZMĚNIT

Stisknutím tlačítka SET, můžete procházet různými položkami, které lze změnit. Tato sekvence je ve smyčce a následující:

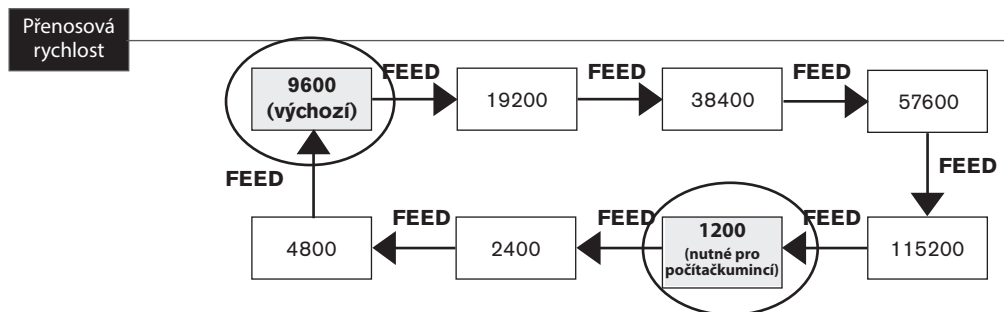




Při každém stisknutí tlačítka SET, výtisk zobrazí zvolený parametr, plus aktuální nastavení. Další krok uvádí, jak lze nastavení změnit.

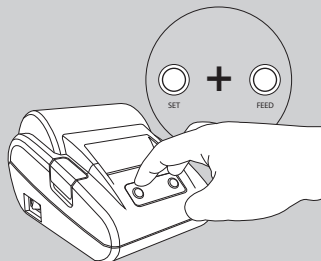
3. ZMĚNA PŘENOSOVÉ RYCHLOSTI TISKÁRNY

Jakmile jste v nastavení přenosové rychlosti, požadovanou hodnotu lze nastavit stisknutím tlačítka FEED. Při každém stisknutí tlačítka FEED se vytkne příslušná hodnota. Dále tiskněte tlačítko FEED, dokud nebude vytištěna hodnota "1200". Sekvence nastavení přenosové rychlosti je ve smyčce a je následující:

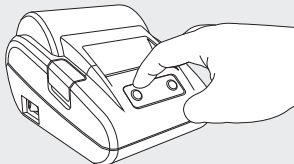


4. ULOŽENÍ NASTAVENÍ.

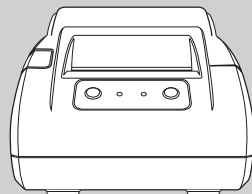
A. Stiskněte tlačítka SET a FEED zároveň



B. Uvolněte tlačítko FEED, přičemž stále držíte SET



C. Uvolněte tlačítko SET



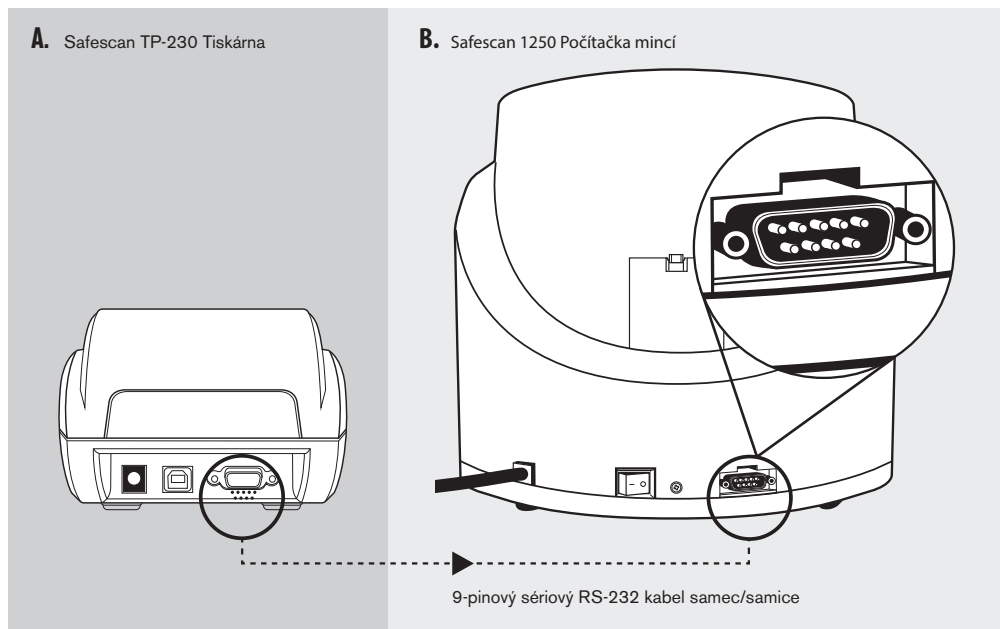
Tiskárna nyní zobrazí **Exit Set mode**. Nastavení bylo uloženo.

VEZMĚTE NA VĚDOMÍ: Pokud změny neuložíte, vrátí se tiskárna po vypnutí do výchozího nastavení.

Podrobné návody k obsluze naleznete v uživatelském manuálu Safescan TP-230, dodávaného společně s tiskárnou.

9. PŘIPOJENÍ A POUŽITÍ TISKÁRNY

Připojte tiskárnu k počítači mincí pomocí 9-pinového sériového kabelu (samec/samice) dodaného s tiskárnou.



Po dokončení počítání, stiskněte [PRINT] na počítače mincí k vytištění podrobné zprávy počítání, rozdělené dle jednotlivých nominálních hodnot.

TECHNICKÉ SPECIFIKACE


Provozní teplota:	0° ~ 40° Celsia
Okolní vlhkost:	30 ~ 80%
Kapacita zásobníku:	300 ~ 500 mincí
Kapacita přihrádek na mince:	80 ~ 150 mincí
Kapacita trubiček na mince	
(pouze Euro):	40 ~ 50 mincí
Displej pro předvolené číslo šarže:	3-místné LED

Displej pro zobrazení počítání:	4-místné LED
Napájení:	AC 220~240V / 50Hz
Příkon:	45W (max)
Rozměry:	35.5 x 33 x 26.6 cm
Čistá hmotnost:	4.5 kg
Rychlost počítání:	220 mincí za minutu

ZÁRUKA

Postup záruky: kontaktujte Safescan pro pomoc: www.safescan.com

CE Tento produkt je v souladu se základními požadavky a dalšími relevantními ustanoveními příslušných evropských směrnic. Prohlášení o shodě (DoC) je k dispozici na www.safescan.com

 Pokud chcete zařízení zlikvidovat, odneste jej do recyklačního centra. Elektronická zařízení nikdy nevyhazujte společně s domovním odpadem.

SAFESCAN® is a registered trademark of Solid Control Holding B.V.

No part of this manual may be reproduced in any form, by print, copy or in any other way without prior written permission of Solid Control Holding B.V. Solid Control Holding B.V. reserves all intellectual and industrial property rights such as any and all of their patent, trademark, design, manufacturing, reproduction, use and sales rights. All information in this manual is subject to change without prior notice. Solid Control Holding B.V. is not liable and/or responsible in any way for the information provided in this manual.

www.safescan.com
info@safescan.com